

Quick Start Guide



How to check tracker status

Press power button shortly. The light blinks twice to show tracker is on, and give info on connection quality.



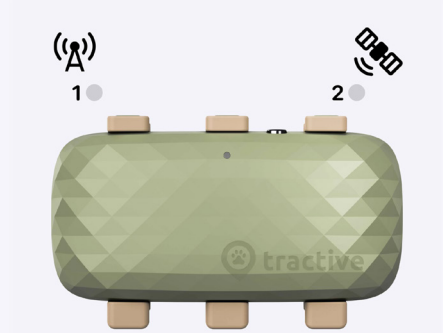
Turning tracker on/off.

Press and hold power button until you hear a long tone and see the light blink. Tracker turns on automatically when charging.

What the blinking lights mean

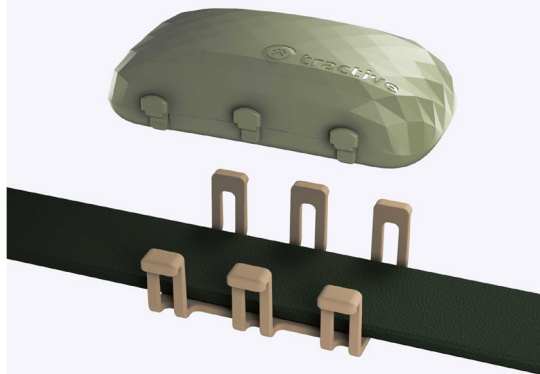
Green 1st blink means your tracker has network and can send location.

Green 2nd blink means it has GPS signal.



How to put tracker on your dog

Attach as shown to all 3 hooks.



How to charge your tracker

Attach charger to magnetic surface as shown.

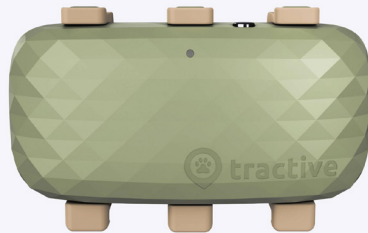


Quick Start Guide



Tracker-Status überprüfen

Drücke kurz auf den Einschaltknopf. Das Licht blinkt zweimal, um zu zeigen, dass der Tracker eingeschaltet ist, und gibt Auskunft über die Verbindungsqualität.



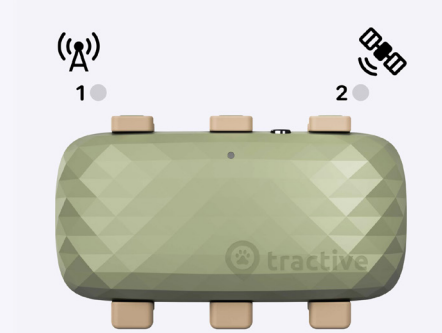
Ein- und Ausschalten des Trackers

Halte den Einschaltknopf gedrückt, bis du ein längeres Tonsignal hörst und das Licht blinken siehst. Der Tracker schaltet sich beim Aufladen automatisch ein.

Blinksignale

Das erste grüne Blinken bedeutet, dass dein Tracker eine Netzwerkverbindung hat.

Das zweite grüne Blinken bedeutet, dass er ein GPS-Signal empfängt.



Tracker anbringen

Befestige ihn wie abgebildet an allen 3 Haken.



Tracker aufladen

Befestige das Ladegerät wie abgebildet an der magnetischen Oberfläche.

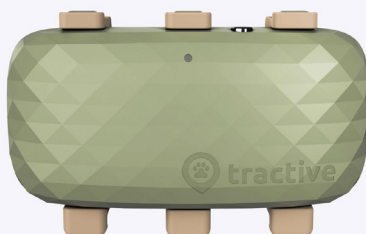


Quick Start Guide



État du traceur

Appuyez brièvement sur le bouton. Le voyant clignote deux fois afin d'indiquer l'état de la connexion et de la localisation.

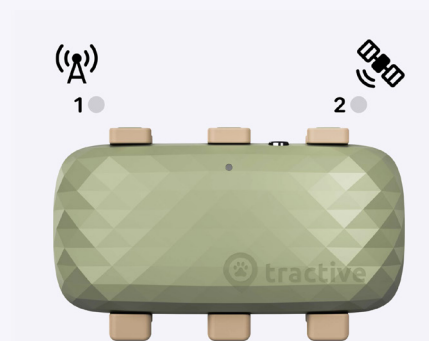


Afin d'allumer ou d'éteindre le traceur, appuyez longuement sur le bouton de mise en marche jusqu'au signal sonore. Le traceur s'allume automatiquement lors de la charge.

Couleurs du voyant

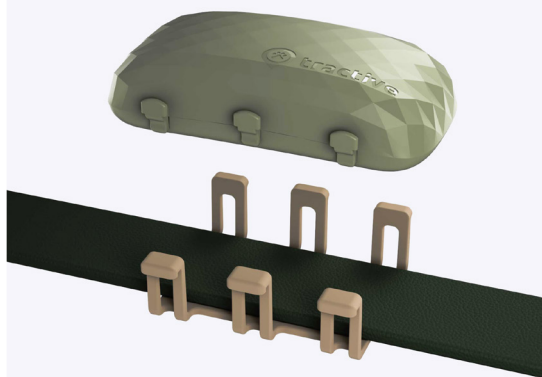
Le premier clignotement vert indique que votre traceur est connecté au réseau mobile.

Le second clignotement vert indique que votre traceur capte un signal GPS.



Mettre le traceur à votre chien

Fissalo con i tre ganci come mostrato in figura.



Charger le traceur

Le chargeur magnétique s'attache comme indiqué.

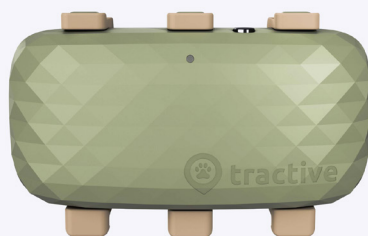


Quick Start Guide



Stato del localizzatore

Premi brevemente il pulsante di accensione. La spia lampeggerà due volte per segnalare che il localizzatore è acceso e darti indicazioni sulla qualità della connessione.

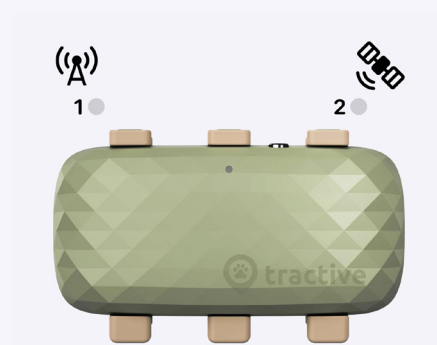


Per accendere/spegnere il localizzatore tieni premuto il pulsante di accensione fino al segnale acustico. Il dispositivo si accende automaticamente quando è in carica.

Spie lampeggianti

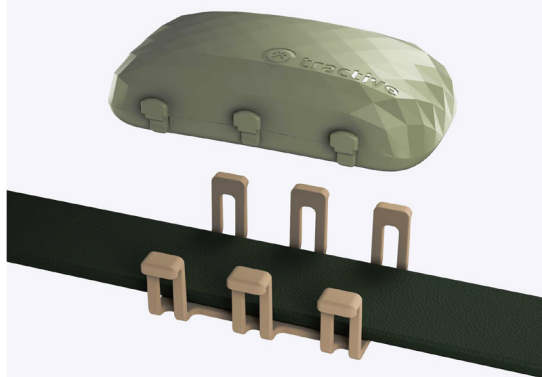
La prima spia lampeggiante verde indica che il localizzatore ha rete e può inviare la posizione.

La seconda spia lampeggiante verde indica che il localizzatore riceve il segnale GPS.



Come mettere il localizzatore al tuo cane

Attachez-le avec les 3 crochets comme indiqué.



Come ricaricare il localizzatore

Aggancia il caricatore alla superficie magnetica come mostrato in figura.



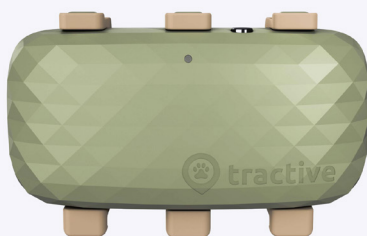
Quick Start Guide



ES

Estado del localizador

Pulsa brevemente el botón. La luz parpadea dos veces para mostrar que el localizador está encendido e indicar la calidad de la conexión.

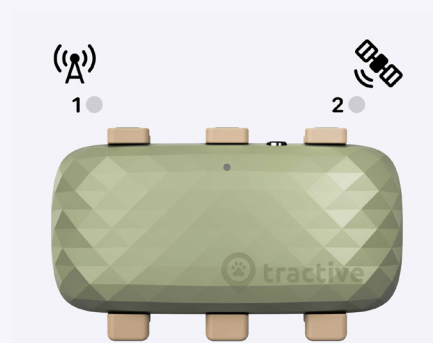


Para encender o apagar el localizador, mantén pulsado el botón de encendido hasta que oigas un sonido. El localizador se enciende automáticamente durante la carga.

Luces parpadeantes

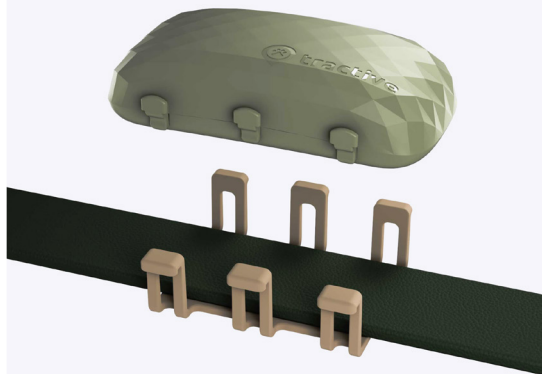
El primer parpadeo verde significa que tu localizador tiene red y puede enviar la ubicación.

El segundo parpadeo verde significa que tiene señal GPS.



Colocación del localizador

Fijalo en los 3 enganches, tal y como se muestra en la imagen.



Carga del localizador

Coloca el cargador en la superficie magnética, tal y como se muestra en la imagen.

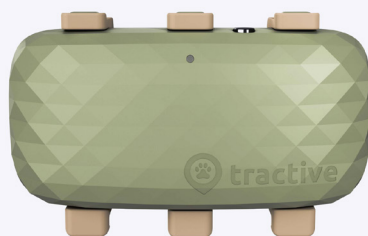


Quick Start Guide



Trackerstatus

Druk kort op de aan/uit-knop. Als de tracker aan staat, knippert het lampje twee keer om verbindinginformatie te geven.



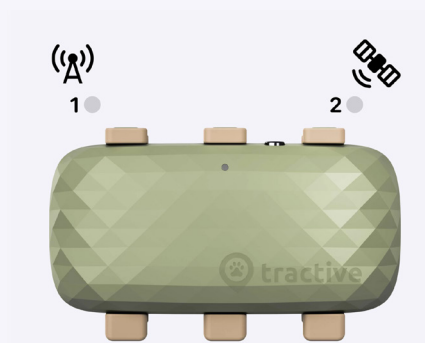
Tracker aan/uit zetten.

Aan/uit-knop ingedrukt houden. Tracker gaat automatisch aan tijdens het opladen.

Wat betekenen de knipperlichtjes?

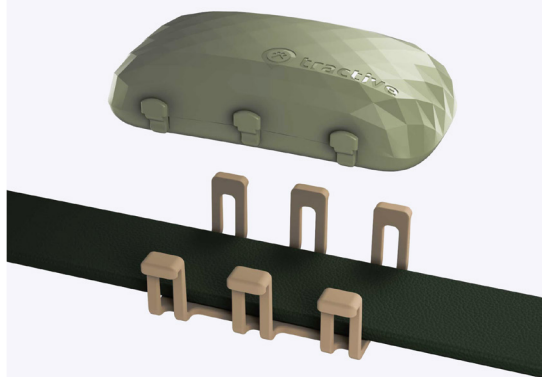
Het groene 1e knipperlicht: goede netwerkverbinding. Je tracker kan info versturen.

Groen 2e knipperlicht: goede gps. Je tracker kan locatie oppikken.



Zo bevestig je de tracker op je hond

Bevestig zoals afgebeeld aan alle 3 de haken.



Zo laad je je tracker op

Bevestig de lader aan het magnetische oppervlak zoals afgebeeld.

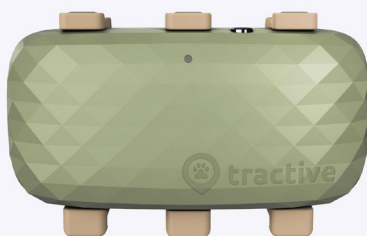


Quick Start Guide



Status lokalizatora

Naciśnij krótko przycisk zasilania.
Jeśli lokalizator jest włączony, dioda mignie dwukrotnie, aby zasygnalizować połączenie.



Włączanie/wyłączanie lokalizatora.
Naciśnij i przytrzymaj przycisk zasilania. Lokalizator włącza się również podczas ładowania.

Co oznaczają migające diody?

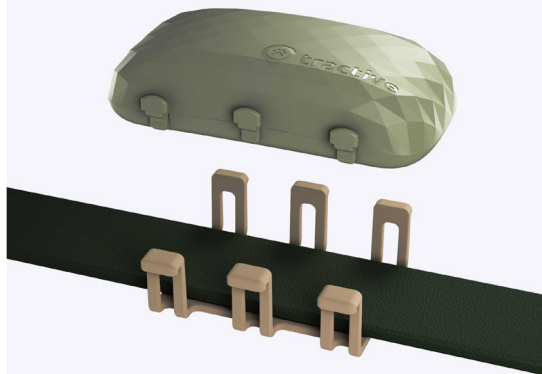
1. mignięcie na zielono oznacza dobrej jakości połączenie z siecią i możliwość przesyłania pozycji.

2. mignięcie na zielono oznacza dobrej jakości sygnał GPS i możliwość wykrywania pozycji.



Jak założyć lokalizator psu?

Przymocuj urządzenie do wszystkich 3 zaczepów.



Jak naładować lokalizator?

Przyczep ładowarkę do magnetycznej powierzchni według ilustracji.

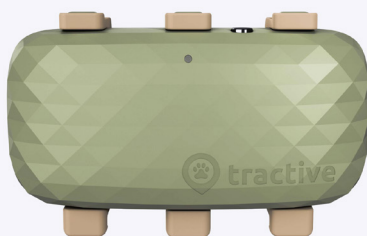


Quick Start Guide



Status lokalizatora

Naciśnij krótko przycisk zasilania.
Jeśli lokalizator jest włączony, dioda mignie dwukrotnie, aby zasygnalizować połączenie.

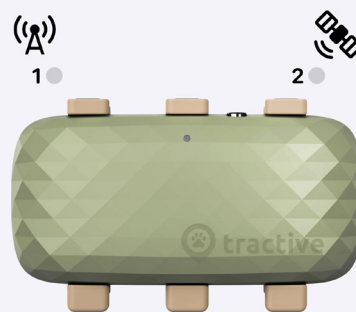


Włączanie/wyłączanie lokalizatora.
Naciśnij i przytrzymaj przycisk zasilania. Lokalizator włącza się również podczas ładowania.

Co oznaczają migające diody?

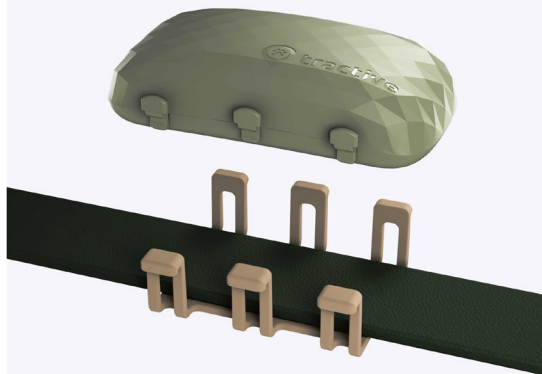
1. mignięcie na zielono oznacza dobrej jakości połączenie z siecią i możliwość przesyłania pozycji.

2. mignięcie na zielono oznacza dobrej jakości sygnał GPS i możliwość wykrywania pozycji.



Jak założyć lokalizator psu?

Przymocuj urządzenie do wszystkich 3 zaczepów.



Jak naładować lokalizator?

Przyczep ładowarkę do magnetycznej powierzchni według ilustracji.

