



Kamera i6



Rychlý
průvodce
startem

iOS
Android

Balení obsahuje

- 1 i6 Baby kamera
- 1 nabíjecí kabel (5V/1.5A)
- 1 rychlý průvodce instalací
- 1 instalační pomůcky

Začínáme

Co budete potřebovat:



Model/router
(není v balení)



Smartphone
(není v balení)



kamera
kabel

Jak nainstalovat kameru

Ověřte, že je váš smartphone připojený k wifi. Během instalace musíte být stále připojeni k vašemu routeru.

Z App Store nebo Google Play Store si stáhněte aplikaci iBaby Care a vytvořte si v ní účet

Pro nastavení a připojení kamery následujte kroky uvedené v aplikaci

Světelný LED ukazatel

Podle světelného indikátoru na kameře poznáte, v jakém režimu se přístroj nachází.

úspěšně nainstalováno



čeká na instalaci

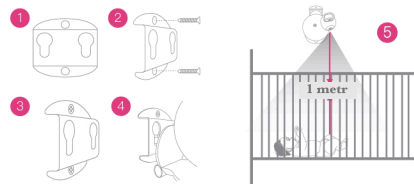


bez připojení



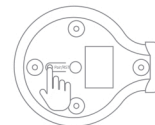
Jak připevnit vaši kameru

1. Vyberte si vhodné místo na zdi - ideálně 1 metr nad dětskou postýlku
2. Vyrvejte dvě díry a vložte do nich šrouby
3. Ujistěte se, že je zeď pevná
4. Upevněte kameru



Měníte router nebo se instalace nezdařila?

Restartujte kameru stisknutím tlačítka reset po dobu pěti sekund. Po úspěšném resetování přeinstalujte zařízení.



UPOZORNĚNÍ: TATO KAMERA UMOŽŇUJE UŽIVATELŮM PŘES INTERNET VIDĚT A SLYŠET ZAZNAMENÁVANOU AKTIVITU. PRO ZVÝŠENÍ BEZPEČNOSTI POUŽIJTE ZAŘÍZENÍ PRO OCHRANU SOUKROMÍ, KTERÉ KAMERA ZAHRNÚJE.

UPOZORNĚNÍ: Nebezpečí úškrcení dítěte na kabelu. Kabel umístěte mimo dosah dítěte minimálně 1 metr od dětské postýlky.