

iBaby® Care Monitor M2C



Průvodce
rychlým startem

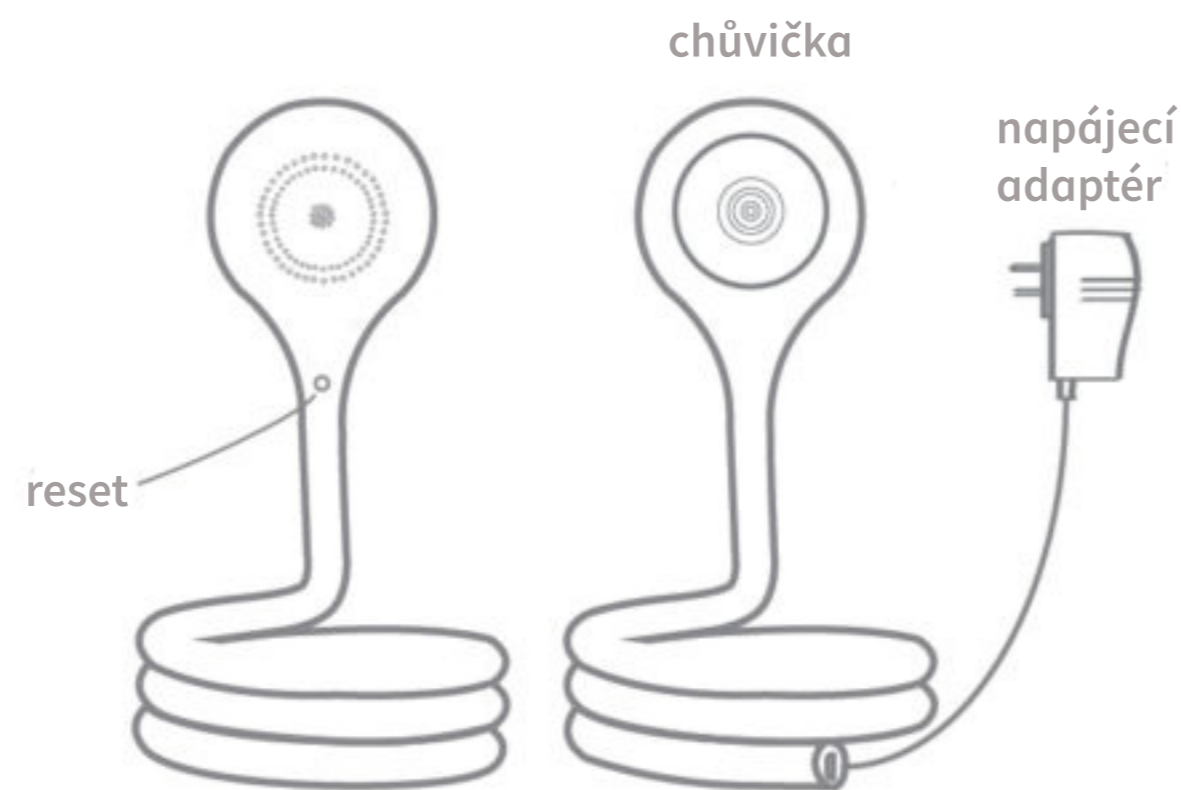
iOS
Android

Obsah balení

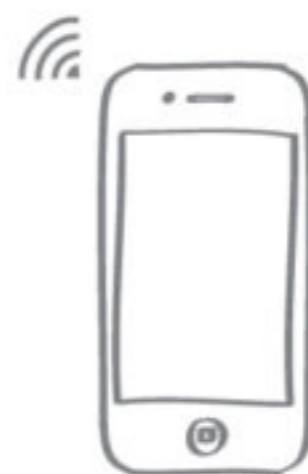
- 1 M2C dětská chůvička
- 1 Napájecí adaptér
- 1 Sada pro montáž na stěnu
- 1 Průvodce rychlým startem

Začínáme

Budete potřebovat:



modem/router
(není součástí)

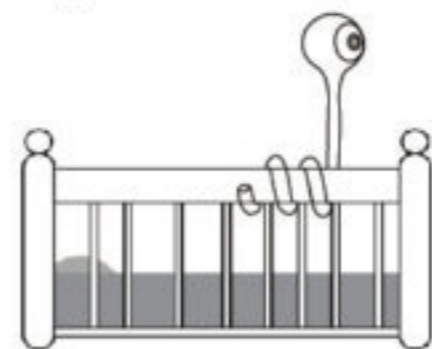


vaše chytré zařízení
(není součástí)

Umístěte vaši iBaby M2C kamkoliv!



Na rovný povrch



Na postýlku



Připevněte ji na stěnu

Jak připevnit iBaby M2C na stěnu

1. Umístěte 3M lepicí štítek na zeď.
2. Vyrtejte 2 otvory a vložte do nich (2) kotvy.
3. Přivrtajte přiložené (2) kotevní šrouby.
4. Umístěte držák na stěnu.
5. Vložte vaši iBaby M2C do držáku.



3M lepicí štítek



2 kotvy



2 šrouby



držák na zeď



Jak nainstalovat vaši chůvičku

Stáhněte si aplikaci **iBaby Care*** v App Store nebo Google Play Store na podporované zařízení a poté ji spusťte.

Ujistěte se, že vaše chytré zařízení je spojeno s 2.4 GHz Wi-Fi připojením k Internetu.

Připojte napájecí adaptér na zadní straně chůvičky a počkejte, až LED kontrolka přestane červeně blikat.

iOS - Po zobrazení výzvy zadejte heslo Wi-Fi a počkejte na instalaci.

Android - Po zobrazení výzvy zadejte heslo Wi-Fi a počkejte na instalaci.

Postupujte podle pokynů na obrazovce a vaše chůvička bude připravena k použití během 30-60 sekund.

*Poté, co úspěšně nainstalujete svou M2C chůvičku, přepněte zpět na 2.4 GHz Wi-Fi připojení, které jste původně používali.

Měníte váš router nebo se instalace nezdařila?

Resetujte vaši chůvičku tak, že přidržíte tlačítko reset na 15 sekund (Tlačítko je umístěné na zadní straně monitoru)