



# NÁVOD

## **SOMA Tilt**

CZE verze

Datum poslední aktualizace: 15.12.2020

### Obsah

- 3 ... Instalace SOMA Tilt
- 9 ... Konektory ovládací tyče
- 13 ... Výměna konktorů
- 17 ... Možnosti umístění
- 24 ... Instalace solárního panelu
- 29 ... Řešení potíží
- 30 ... Zásady bezpečnosti
- 32 ... Technická data

# INSTALACE SOMA TILT

Před instalací a použitím produktu si prosím pečlivě přečtěte návod.

## **!!! DŮLEŽITÉ !!!**

Před prvním použitím nabijte baterii připojením USB kabelu, který najdete v balení, k běžnému adaptéru. Kvůli bezpečnostním opatřením IATA zařízení odesíláme s kapacitou baterie přibližně 15 %.

1



Stáhněte si aplikaci naskenováním QR kódu z balíčku. Případně vyhledejte „Smart Shades“ v Google Play nebo Apple App Store. Nainstalujte si mobilní aplikaci.

# 2

# Bluetooth™



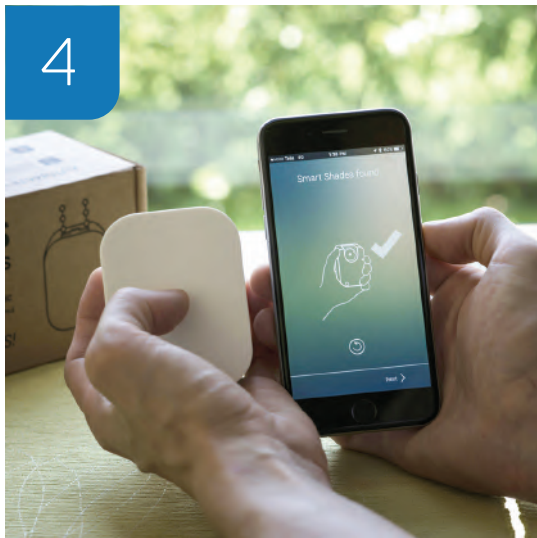
V nastavení telefonu zapněte Bluetooth připojení a otevřete aplikaci Smart Shades.

3



Chcete-li spustit smart pohon rolet, zapojte USB kabel do běžné nabíječky. Poté, co uslyšíte 3 pípnutí, je zařízení připraveno ke spárování s aplikací.

4



Otevřete aplikaci Smart Shades a podržte smartphone vedle zařízení SOMA Tilt. Počkejte, až váš telefon zařízení najde.

5



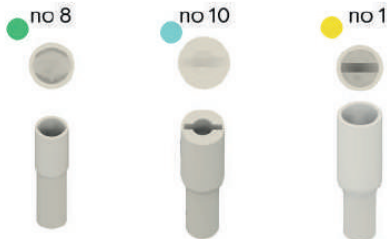
Nejdříve manuálně nastavte žaluzie do otevřené pozice (důležité pro konfiguraci v dalším kroku). Poté sundejte ovládací tyč.



## 6

# Konektory ovládací tyče

SOMA Tilt obsahuje 3 typy konektorů:



Výchozí konektor číslo 10 je do kabelu SOMA Tilt umístěný v základu. Podle tohoto přehledu koncovek ovládacích úchytů, zvolíte vhodný konektor:



# Konektor č. 10

Vhodný pro ovládací mechanismy se štíhlými kovovými háčky s plastovou výplní.

Postup výměny:



1. Ujistěte se, že je háček ovládacího mechanismu zarovnaný s konektorem.



2. Háček ovládacího mechanismu by měl být úplně vsazený do konektoru.

Referenční měřítko:



# Konektor č. 8

Vhodný pro ovládací mechanismy s plastovými úchyty a kulatým průřezem tyče.



Postup výměny:



1. Ujistěte se, že je háček ovládacího mechanismu zarovnaný s konektorem.



2. Háček ovládacího mechanismu by měl být úplně vsazený do konektoru.

Referenční měřítko:



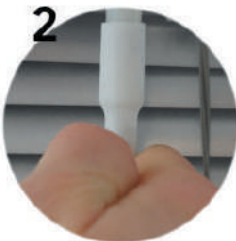
# Konektor č. 1

Vhodný pro ovládací mechanismy s širokými kovovými háčky a plným plastovým tělem.

Postup výměny:



1. Ujistěte se, že je háček ovládacího mechanismu zarovnaný s konektorem.

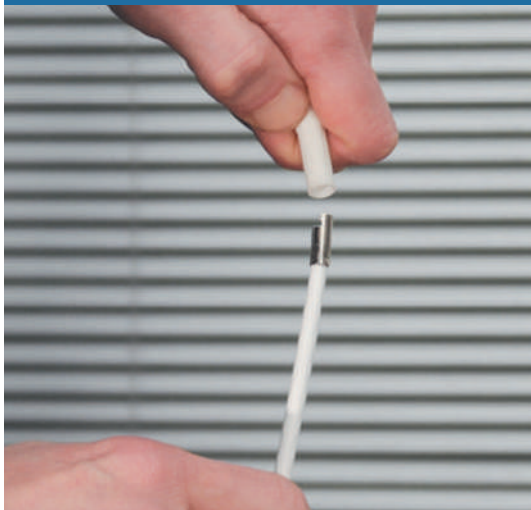


2. Háček ovládacího mechanismu by měl být úplně vsazený do konektoru.

Referenční měřítko:



## Výměna konektoru – sejmutí:



Konektor jednoduše vyměníte stažením z ohebného kabelu SOMA Tilt.

Jednou rukou držte kabel, druhou rukou tahem sundejte konektor.

## Výměna konektoru – nasazení:



Vyberte správný konektor a nasadte jej na ohebný kabel SOMA Tilt.

Kovová koncovka kabelu by měla být z větší části skrytá pod konektorem.

7



**Připojte opatrně natlačením ohebný kabel SOMA Tilt (se správným konektorem) k háčku ovládacího mechanismu žaluzií.**

K volbě vhodného konektoru použijte referenční měřítko na stranách 9 – 12.



**Odlepte ochrannou fólii ze samolepky a  
připevněte SOMA Tilt ke stěně.**

Tipy na možné umístění najdete na  
následujících stranách.



## Možnosti umístění



SOMA Tilt lze umístit vně okenního rámu.



Alternativně lze SOMA Tilt umístit i na vnitřní straně okenního rámu.

9



Připevněte zařízení na zvolené místo. K fixaci použijte lepicí pásku na zadní straně.

## Možnosti umístění



Přesvědčte se, že kabel není příliš ohnutý. Velké prohnutí kabelu může negativně ovlivnit funkčnost zařízení nebo jeho hlučnost.



Správně umístěné kabely zajistí hladký chod SOMA Tilt.

10



Následujte pokyny v aplikaci na vašem mobilním telefonu a dokončete konfiguraci.

GRATULUJEME,  
INSTALACE JE  
HOTOVÁ!

VÍTEJTE VE  
SVÉM CHYTRÉM  
DOMOVĚ

# INSTALACE SOLÁRNÍHO PANELU

## **Důležité:**

Solární panel musí být vždy instalován uvnitř, přímo proti sklu tak, aby se na panel dostalo co nejvíce přirozeného světla.

Zajistěte, aby byly všechny solární články vystaveny dennímu světlu.



1



Odstraňte ochrannou fólii ze solárního panelu. Také odstraňte ochrannou fólii z lepicí pásky na přední straně panelu.

2



Umístěte rámeček plochou se solárním panelem směrem ven a poté jej na 5 sekund pevně přitlačte na sklo.

3



Pevně zasuňte nabíjecí konektor do zásuvky.  
Při správném zasunutí musí konektor po zasunutí do zásuvky slyšitelně kliknout.

INSTALACE  
SOLÁRNÍHO  
PANELU JE  
HOTOVÁ!

# ŘEŠENÍ POTÍŽÍ

## 1

### Zařízení nelze aktivovat

- \* Kvůli bezpečnostním opatřením IATA zařízení odesíláme s kapacitou baterie přibližně 15 %.
- Nabijte prosím baterii pomocí USB kabelu, který najdete v balení, a běžné nabíječky na telefon.
- \* Ujistěte se, že je nabíjecí zástrčka zcela zasunuta do zařízení.
- \* Zkuste vypnout Bluetooth a znovu ho zapnout.
- \* Ujistěte se, že používáte aktuální verzi mobilní aplikace Smart Shades.

# ZÁSADY BEZPEČNOSTI

**Abyste zabránili poškození produktu, před použitím si přečtěte tyto pokyny:**

1. Nikdy neponořujte zařízení nebo solární panel do jakékoli kapaliny.
2. Do zařízení nikdy nevrtejte otvory.
3. Chraňte zařízení nebo solární panel před pádem a nárazem.
4. Nikdy nepropichujte solární panel nebo jeho rám.
5. Na solární panel nikdy nic nepokládejte, zejména během instalace. Jinak hrozí nebezpečí poškrábání nebo poškození, zvláště během instalace.

6. Po instalaci nikdy nevystavujte řetězový svazek ani jiné součásti zařízení napínání, skřípnutí nebo zařezávání, které by mohly způsobit pohybující se předměty v okolí.
7. Zařízení ani solární panel nevkládejte do úst.
8. **TENTO PRODUKT NENÍ HRAČKA.**  
**UCHOVÁVEJTE JEJ MIMO DOSAH DĚTÍ.**  
**NENÍ VHODNÉ PRO DĚTI DO 5 LET,**  
**PROTOŽE MALÉ ČÁSTI A / NEBO**  
**ODLOMENÉ ČÁSTI MOHOU ZPŮSOBIT**  
**UDUŠENÍ.**  
**PŘI POŽITÍ OKAMŽITĚ VYHLEDEJTE**  
**LÉKAŘSKOU POMOC.**

# TECHNICKÁ DATA

**Dobíjení** přes solární panel nebo USB nabíječku.

**Technologie** Bluetooth Low Energy.

**Kompatibilní zařízení:** Android 4.3 nebo novější a iPhone nebo iPad iOS8 nebo novější

**Baterie:** vestavěná lithiová baterie, 1 400 mAh

**Provozní dozsah:** až 40 m

WAZOMBI LABS OÜ tímto prohlašuje, že zařízení rádiového typu SOMA SMART SHADES je ve shodě se směrnicí 2014/53/EU. Plné znění EU prohlášení o shodě je k dispozici na následující internetové adrese:

[https://www.easystore.cz/manualy/soma/SOMA\\_CE.pdf](https://www.easystore.cz/manualy/soma/SOMA_CE.pdf)





SOMA SMART HOME zaručuje, že elektrické a elektronické příslušenství motorů nebude mít při běžném a řádném používání vady materiálu a zpracování po dobu 2 let od data nákupu.

ZÁRUKU NELZE UPLATNIT POKUD:

1. Použití, úpravy nebo instalace produktu nejsou v souladu s uvedenými instalačními a provozními pokyny.
2. Pokud byl produkt otevřen, demontován nebo vrácen s jasnými důkazy o zneužití nebo jiném poškození.
3. Pokud kupující při výběru zařízení správně nepoužije naše písemné specifikace.
4. Pokud nebyly dodrženy naše písemné pokyny pro instalaci a zapojení elektrických přípojek.
5. Pokud bylo naše zařízení používáno k provádění jiných funkcí než těch, ke kterým bylo navrženo – tj. zejména k motorizaci zastínění oken a dveří, např. rolet, vertikálních žaluzií, markýz a projekčních pláten a použití, které vystavuje zařízení SOMA Smart Home podmínkám, které překračují jeho jmenovitou kapacitu. Ohledně jakéhokoli jiného použití než výše uvedeného, se poraďte se společností SOMA Smart Home.
6. Jedinou povinností společnosti SOMA Smart Home bude opravit nebo vyměnit vadné zařízení, které neodpovídá záruce. SOMA Smart Home nenes odpovědnost za žádná zranění, ztrátu nebo poškození, přímé nebo následné, vyplývající z nevhodného použití zařízení. Před použitím musí kupující a / nebo konečný uživatel zhodnotit vhodnost produktu pro jeho zamýšlené použití, čímž uživatel přebírá veškerá rizika a odpovědnost v souvislosti s použitím.

## PODPORA

Pro podporu prosím kontaktujte náš tým na  
[www.somasmarthome.com/pages/support](http://www.somasmarthome.com/pages/support)  
nebo  
[support@somasmarthome.com](mailto:support@somasmarthome.com)

Simple. Smart. Intelligent.

