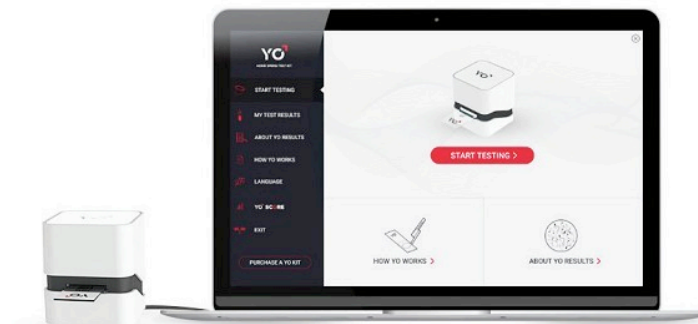


VÍTEJTE V

YO DOMÁCÍM TESTOVÁNÍ SPERMATU

YO testuje koncentraci pohybujících se spermií (MSC). Toto je důležitý ukazatel, protože k oplodnění vajíčka přirozenou cestou se musí spermie pohybovat.

YO aplikace vás provede krok za krokem celým testováním. Aplikace obsahuje animace s jednoduchými pokyny. Budete upozorněni kdy je třeba shromáždit váš vzorek, jak připravit sklíčko pro testování, jak spustit váš YO test a co přesně znamenají vaše výsledky.



OBSAH:

- ▣ PŘÍPRAVA NA TESTOVÁNÍ STRANA 4
- ▣ ODBĚR VZORKU STRANA 5
- ▣ UPOZORNĚNÍ A DOPORUČENÍ STRANA 6
- ▣ JAK YO PC FUNGUJE STRANA 7
- ▣ TESTOVÁNÍ VAŠEHO VZORKU STRANA 8 – 9
- ▣ YO VÝSLEDKY A ÚDRŽBA STRANA 10
- ▣ POŽADOVANÉ PLNĚNÍ A VAROVÁNÍ STRANA 11 – 12
- ▣ PODPORA STRANA 13

PŘÍPRAVA NA TESTOVÁNÍ



PC PŘÍPRAVA:

- Zavřete všechny PC aplikace a žádnou neotevítejte dokud nebude YO test dokončen
- Heslo chrání váš telefon v rámci lékařské důvěrnosti



PRO YO TESTOVÁNÍ JE POTŘEBA 45 NEPŘERUŠOVANÝCH MINUT

- Při prvním spuštění YO testu to může trvat trochu déle, protože je to pro vás nová věc
- Pro vaše první testování potřebujete zhruba 45 minut (nezahrnuje čas potřebný ke shromáždění vzorku)



DODANÝ MATERIÁL V YO TESTOVACÍ SADĚ:

- YO zařízení, kabel a adaptér jasně označený ke správnému připojení YO k PC.
- **2** plastové kelímky pro odběr vzorku.
- **2** testovací obálky - každá obálka obsahuje materiál potřebný k provedení jednoho testu:
 - **1 ampule s práškem pro zkapalnění vzorku** - budete upozorněni, kdy přesně přidat prášek do vašeho vzorku k rozředění. Vzorek změní barvu na lehce růžovou, toto trvá 10 minut (YO pohlídá čas).
Během čekání si spusťte Sperm Trivia Challenge.
 - **1 plastové pipeta** pro přenos rozředěného vzorku na sklíčko.
 - **1 YO uzavřené sklíčko s ČERVENOU TEČEKOU**, která ukazuje kam umístit kapku vašeho vzorku.
Naplnění může trvat až jednu minutu, buďte prosím trpěliví.

ODBĚR VZORKU



MATERIÁL, KTERÝ NENÍ DODANÝ V BALENÍ, ALE BUDETE JEJ POTŘEBOVAT:

- **Ubrousky** k utření YO sklíčka
- **Bílý papír** (podložka) – položte YO sklíčko na papír a zkontrolujte, zda se naplnilo správně (uvidíte slabě růžový vzorek, jak plní kosočtverec na sklíčku).
- **Uzavíratelnou tašku** k uskladnění YO zařízení po testování. Uchovejte vaše YO zařízení – je možné využít na 50 testů.
- **Rukavice** k ochraně vašich rukou, pokud testujete vzorek někoho jiného.



PRAVIDLA ODBĚRU VZORKU

- Pro dosažení optimálních výsledků nevykonávejte pohlavní styk 2 – 7 dní před YO testováním.
- Shromážděte svůj vzorek masturbací přímo do přiložené nádoby.
- Nepoužívejte kondomy, lubričkační gely ni nevyužívejte asistenci jiné osoby – mohlo by to ovlivnit výsledky.
- Pro testování je potřeba alespoň ~ 1/8 lžičky spermatu.

Manipulace se vzorkem:

- Odeberte váš vzorek v době kdy vás upozorní YO, ne dříve.
- Motilita (pohyb) spermií časem klesá – nenechte vaše plavce odpočívat v kelímku déle jak 1 hodinu před testováním.
- Neohřívejte ani nechlad'te váš vzorek. Vždy by měl být v pokojové teplotě.
- Před i po shromáždění vašeho vzorku si umyjte ruce.

UPOZORNĚNÍ A DOPORUČENÍ:

UPOZORNĚNÍ A DOPORUČENÍ:

- Pokud se sklíčko nenaplní do 1 minuty, umístěte další kapku vzorku na ČERVENOU TEČKU na YO sklíčku. Pomocí špičky pipety klepnete na ČERVENOU TEČKU 5 – 6krát k podpoření naplnění sklíčka, pokud je potřeba opakujte. Vzorky jednotlivých mužů se liší hustotou a tato opatření případně podpoří naplnění sklíčka vzorkem.
- Před vložením sklíčka do YO zařízení se **ujistěte, že je YO správnou stranou vzhůru – YO logo je vidět na YO zařízení.**
- **Vložte YO sklíčko, jak je ukázáno na obrázku.**

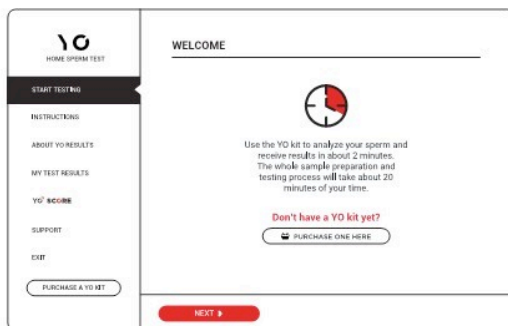


- Vložení sklíčka do YO zařízení jde ztuhla. Má to důvod – jsou zde velmi přísné požadavky na vyrovnání.
- Zatlačte YO sklíčko až do konce, tj. dokud neucítíte „kliknutí“ nebo „schod“ – v tomto případě je vloženo správně. Jedna z nejčastějších chyb v testování je špatně umístěné sklíčko, proto se této části testování věnujte DŮKLADNĚ.
- **YO není určeno k hodnocení úspěšnosti vasektomie.**
- Pokud provádíte test pro někoho jiného, vezměte si prosím rukavice, protože sperma je považováno za biologicky nebezpečný materiál.

JAK YO PC FUNGUJE:

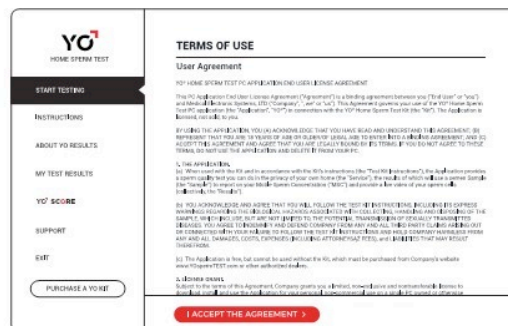
- Otestujte svůj vzorek následováním instrukcí na vašem počítači krok za krokem.
- Podívejte se také na video JAK YO FUNGUJE kliknutím na kartu s instrukcemi.

PŘED TESTOVÁNÍM



PŘÍPRAVA

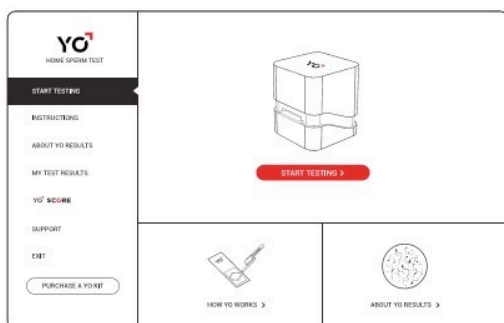
- Heslo chrání váš telefon v rámci lékařského tajemství.



DOHODA UŽIVATELE:

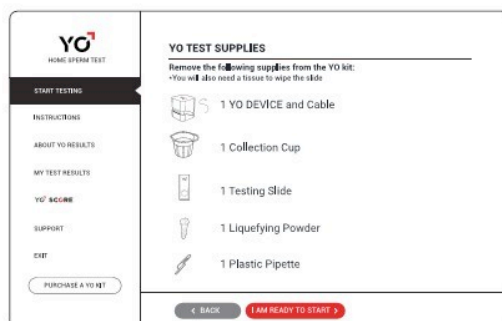
- Chcete-li ji přijmout, přečtete si ji a přejděte dolů k akceptaci.

TESTOVÁNÍ VAŠEHO VZORKU



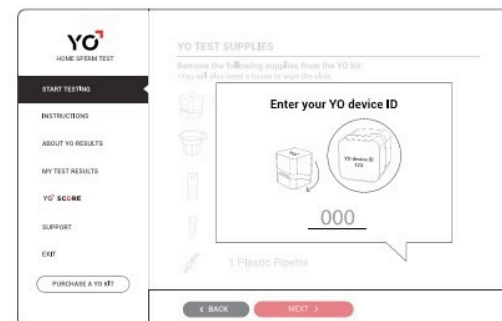
SPUSTIT TESTOVÁNÍ:

- Klikněte na: START TESTING pro start testování.
- Klikněte na: HOW YO WORKS ke shlédnutí videa.
- Klikněte na: ABOUT YO RESULTS pro prozumnění YO reportům.



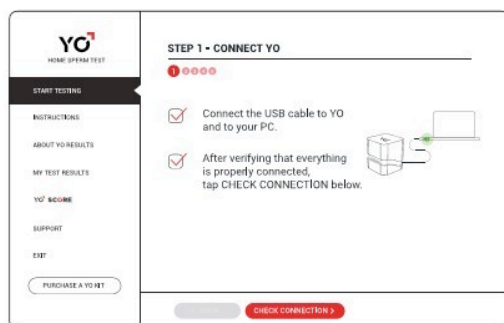
DODANÝ MATERIÁL NA JEDEN TEST:

- Položte tento materiál před sebe.
- Klikněte na I AM READY TO START (Jsem připraven začít).



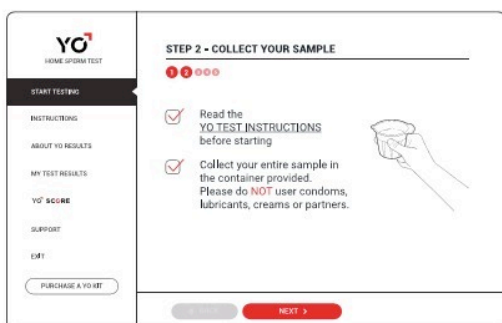
ID YO ZAŘÍZENÍ:

- Zadejte ID, které najdete na spodní straně vašeho YO zařízení.
- Obratěte YO zpět tak, že YO logo je opět nahoře.



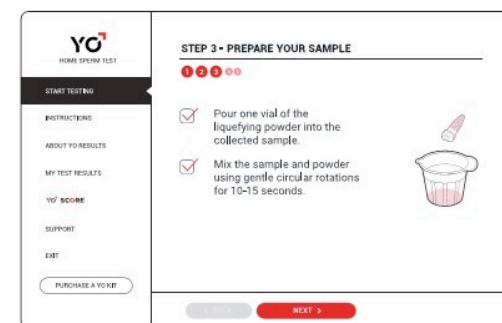
PŘIPOJTE YO:

- Připojte kabel/adaptér k připojení YO k počítači.
- Klikněte na CHECK CONNECTION (Zkontrolujte připojení).



ODEBERTE VÁŠ VZOREK:

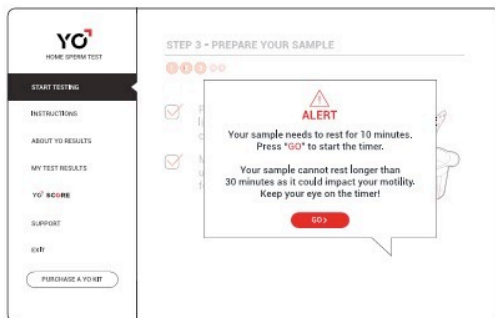
- Shromážděte váš vzorek dle pokynů v tomto návodu.
- Klikněte na NEXT (Další).



PŘIPRAVTE VÁŠ VZOREK:

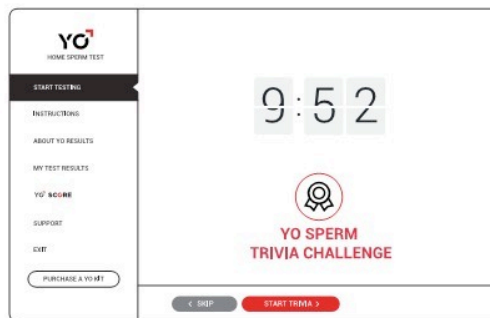
- Vysypte růžový prášek ke zkapalnění vzorku.
- Zamíchejte vzorek jemnou rotací kelímku.
- Klikněte na NEXT (Další).

TESTOVÁNÍ VAŠEHO VZORKU



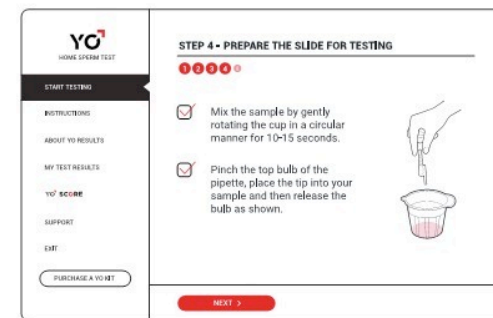
ČAS „ODPOČINKU“ VZORKU:

- Nechte svůj vzorek stát 10 minut.
- Klikněte na GO pro spuštění časovače.



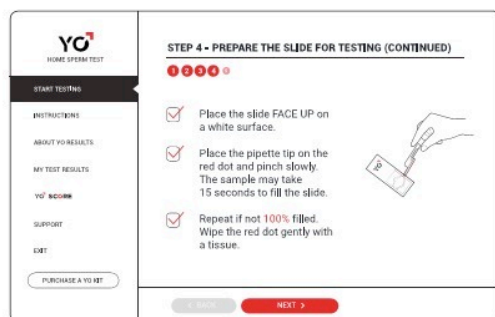
VÝZVA TRIVIA:

- Zatímco čekáte na rozředění vašeho vzorku, spusťte si YO Sperm Trivia Challenge.



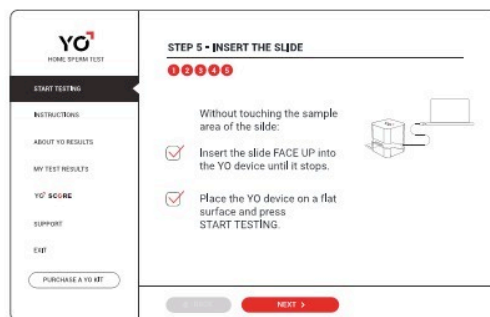
NAPLNĚTE PIPETU VZORKEM:

- Po uplynutí doby vzorek ještě jednou promíchejte
- Naplňte pipetu vzorkem pomocí jejího stisknutí.
- Klikněte na NEXT (Další).



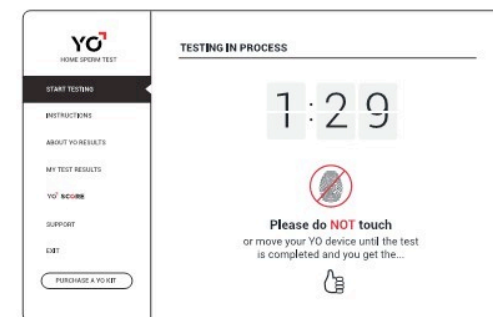
NAPLNĚTE SKLÍČKO:

- Polože YO sklíčko na bílý papír, směrem vzhůru.
- Špičkou pipety se dotkněte červené tečky a stiskněte.
- Sledujte vzorek dokud nezaplní testovací oblast.
- Pokud kosočtverec není plný, poklepejte několikrát špičkou pipety na ČERVENOU TEČKU.



VLOŽTE SKLÍČKO:

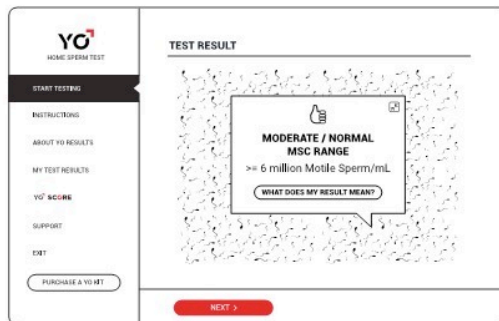
- Ujistěte se že je YO zařízení správně otočeno (YO logo je vidět nahoře).
- Vložte sklíčko LÍCEM NAHORU do YO zařízení.
- Klikněte na START TESTING (Začít testování).



ZACHYCENÍ VIDEO:

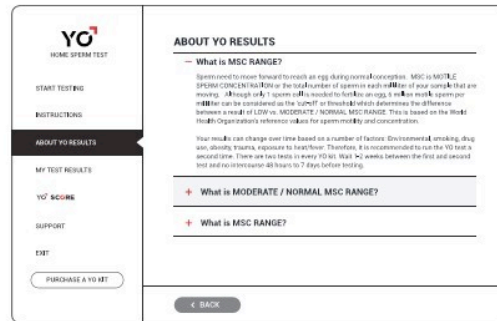
- YO zachytí video vašich spermií.
- NEDOTÝKEJTE SE ANI NEPOHYBUJTE S YO ZAŘÍZENÍM.

VÝSLEDKY A ÚDRŽBA



VÝSLEDEK: MODERATE/NORMAL
(Průměrný/normální)

- Klikněte na WHAT DOES IT MEAN (Co to znamená) ke zjištění výsledků.
- Minimalizujte obrazovku pro zobrazení videa.



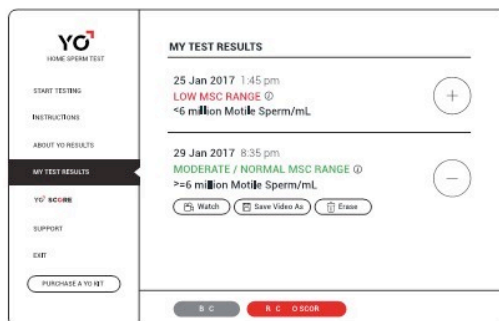
YO VÝSLEDKY:

- Zjistěte více o výsledcích testu.



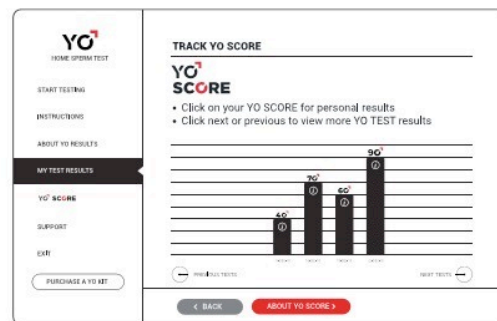
ÚDRŽBA A ULOŽENÍ:

- Vyhodte všechny použité materiály.
- Uchovejte YO zařízení v tašce se zipem.



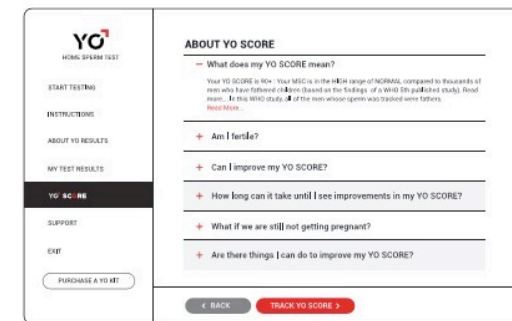
YO ARCHIV:

- Sledujte/sdílejte vaše YO výsledky.
- Sledujte vaše YO skóre pokud jsou vaše.
- výsledky PRŮMĚRNÉ/NORMÁLNÍ.



YO SKÓRE:

- Průběžně sledujte vaše YO skóre.
- Klikněte na YO skóre na vrocholu každého grafu pro zjištění dalších informací o vašem skóre.



O YO SKÓRE

- Přečtěte si o tom, co YO skóre znamená.



POŽADOVANÉ PLNĚNÍ A VAROVÁNÍ

V klinických studiích prováděných se skutečnými uživateli za použití YO bylo dosaženo 95 % správných výsledků ve srovnání s laboratorní metodou.

Při provádění testu za asistence profesionálů byly získány **správné výsledky u více než 97 % testů**.

Phone Type: Galaxy		SQA-V		
Galaxy		Low	M/N	Total
	Low	33	6	39
	M/N	1	96	97
	Total	34	102	136
PPA = 33/34 = 97.1%		95% CI: (84.7%; 99.9%)		
NPA = 96/102 = 94.1%		95% CI: (87.6%; 97.8%)		

UPOZORNĚNÍ:

-  Podle Světové zdravotnické organizace (WHO) je sperma považováno za biologicky nebezpečný materiál, který může potenciálně přenášet hepatitidu a HIV.
-  Součástí YO domácí testovací sady, které přicházejí do styku se spermatem, by měly být ošetřeny jako biologicky nebezpečné. Dodržujte přesně pokyny pro skladování a likvidaci uvedené v této příbalové informaci.









VAROVÁNÍ:

- Součásti YO domácí testovací soupravy jsou určeny pro použití jednou osobou. Nesdílejte obsah sady s nikým, včetně rodinných příslušníků.
- Pro každého, kdo testuje sperma někoho jiného se doporučují ochranné latexové rukavice bez prášku. Rukavice nejsou nutné k testování vlastního spermatu.
- Pro odběr vzorků se nedoporučují kondomy, jelikož by mohly ovlivnit výsledky testu způsobené spermicidními látkami. Tyto látky mohou být obsaženy v kondomech. Nedoporučují se vzorky odebrané během pohlavního styku, jelikož výsledky testu mohou být nepříznivě ovlivněny vlivem pH sliznice vagíny.
- Vezměte prosím na vědomí, že ři infekci pohlavně přenosnými chorobami (např. Neisseria gonorrhoea, cytomegalovirus (CMV), lidský papilomavir (HPV), virus herpes simplex a Chlamydia trachomatis) může být ovlivněna potenciální pohyblivost vašich spermií.
- YO může hlásit výsledky jako NÍZKÁ MSC v přítomnosti pohlavně přenosných nemocí nebo infekcí. V nepřítomnosti takových nemocí nebo infekcí by mělo mít vaše sperma výsledek jako PRŮMĚRNÁ / NORMÁLNÍ MSC.
- Vezměte prosím na vědomí, že užívání léku D-norgestrel (steroidní progestin) může ovlivnit nožství spermií.
- Nesprávné vyplnění sklíčka podle pokynů na obrazovce může mít vliv na výsledky testu.
- YO domácí testování spermatu by nemělo být používáno pro účely antikoncepce.
- YO domácí testování spermatu provádějte v prostředí s teplotou v rozmezí 16 – 30 °C. Během testování se vyhněte extrémnímu chladu a teplu. Vzorek spermatu nezahřívejte ani nechladíte.
- YO domácí testování spermatu je určeno pro domácí použití. Pokud se používá v klinické laboratoři nebo v ordinaci lékaře, mělo by být provedeno testování kvality podle místních požadavků a předpisů.
- YO není schválen FDA pro použití pro hodnocení účinnosti vasktomie.

PODPORA

Podpora YO je k dispozici na stránkách: www.YOspermTEST.com nebo prostřednictvím emailu na Support@YOpermTEST.com

SYMBOLY POUŽITÉ V SYSTÉMU

Symbol	Popis	
	CE mark. European Conformity	CE certifikace
	Consult Instructions For Use	Konzultujte pokyny k použití
	IMPORTANT: Read and understand user guide and all precautions before using	DŮLEŽITÉ: Přečtěte si uživatelskou příručku a všechny její pokyny před použitím
	Manufacturer address	Adresa výrobce
	Manufacturer's Batch Code	Kód šarže výrobce
	Expiration Date	Datum spotřeby
	In Vitro Diagnostic Device	Diagnostické zařízení in vitro
	FDA Cleared: U.S.	FDA schváleno: USA



MES Medical Electronic Systems 5757 W. Century Los Angeles, CA 90045,



Medes Ltd., 5 Beaumont Gate, Shenley Hill,
Radlett WD7 7AR, Spojené království Angli a Severního Irska
Tel / Fax: +44 1923859810 E-mail: medes@arazygroup.com
Acrapack Pty Ltd . 7/84 Poinciana Avenue, Tewantin QLD Australia 4565
Copyright © 2016 MES. Všechna práva vyhrazena.
Katalog publikace: YO-ML-01529-00
Datum revize: 26. října 2018

